

MONTAGEANVISNING – MARKSYSTEM

SUNPARK ROT



Monteras 2 rader stående per bord (**Max 30 meter**).
CC-mått max 2200mm mellan gavlar beroende på snö/vindlast, terräng och panel.

CC-MÅTT FÖR ER ANLÄGGNING, SE FÖLJESEDEL ELLER SYSTEMSPECIFIKATION.

- Varje stolpe förankras med 4st. rotrör, **förborrning innan rekommenderas**
- Vid olika längder på rotrör, montera de längsta på bakre gavelstolpe.
- Längd på rotrör 20x1000mm/20x1200mm.
- Se över anläggning årligen, gärna på våren efter att snön smält och efter stormar.
- Under vintertid är det viktigt att hålla rent runt marksystem så att snö kan glida av och minimera snötyngden på installationen. Se hemsida "Service & skötsel"

VID ANVÄNDNING AV STÖLDKULA TÄNK PÅ ATT PANEL EJ GÅR ATT JUSTERA EFTER STÖLDKULA MONTERATS

Rekommenderade verktyg

Artikelnr: 200805 Hammarborr SDS- MAX20 mm x 920 mm



Artikelnr:200803 Verktvgsskaft TE-S SH 45 Hiltis egna och funkar till: TE800, TE100 & TE 2000



Artikelnr: 200807 Skaft TE-Y SH 30 Hilti Universalfäste TE 500, TE 700 & TE 60



Artikelnr: 200804 Jordspettshuvud TE-Y/S RH 2,5



För mer information om verktyg, se hemsida.

1.STATIV



A. Ställ ut gavlar. Kryssmätning för bästa resultat. **CC-mått för er anläggning se följeseedel eller systemspecifikation som medföljer vid offertförfrågan.**



B. Montera skenor.



C. Vrid in T-bult i skena. Fäst skena med M10 flänsmutter.
Åtdragningsmoment 20–25 Nm



G. Fäst profilförbindare med 4st. T- bult. Skruva fast profilförbindare med flänsmutter. **Profilförbindare ska förskjutas, får EJ placeras under samma solcellspanel**



H. Montera diagonalstag i KRYSS. Fäst 4st korta farmaskruv per stag. Kapas vid behov

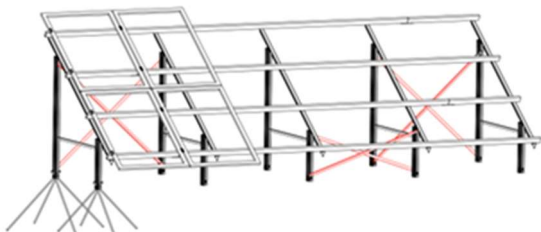


I. Fäst diagonalstag ca 15 cm från mark och 4st. rotrör i varje stolpe.

Se ritning för placering av diagonalstag. Alt.1 och Alt.2.

Placering av diagonalstag markerat med **röda kryss**

Alt.1. vid 5 gavlar eller färre



Alt.2. Vid fler än 5 gavlar



D. Justerbar fot finns att beställa vid större ojämnheter.
160007 R/N 595mm. Ojämnheter upp till 400mm
160008 R/N 395mm
Ojämnheter upp till 250mm



E. Förborring innan rotrör hamras ner. Kan underlätta vid steniga markförhållanden.



F. Hamra ner första rotröret en bit i marken. Hamra ner nästa rotrör mitt emot för att stabilisera stolpe. 4st rör per stolpe för färdigt resultat.

Vid olika längd på rotrör montera de längsta på bakre gavelstolp

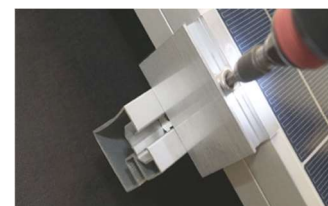
2. ÄNDKLÄMMA (Nästkommade bilder är med annan skena)



A. Skenlängd är beräknad att sticka ut 50 mm från gavel. (Max 400mm utanför gavel)



B. Vrid i spärmutter i oräfflat spår. Skenans ovansida.

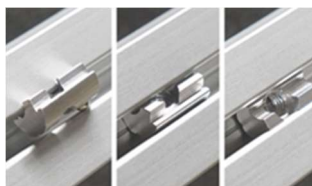


C. Skjut intill ändklämma mot solcellspanel och drag åt.
Åtdragningsmoment 12 Nm

3. MITTKLÄMMA med spärmutter



A. Ta fram mittklämma, insexskruv M8 och spärmutter. Kommer i lösa delar.



B. Vrid i spärmutter i oräfflat spår. Skenans ovansida.



C. Skjut intill nästkommade solcellspanel och drag åt.
Åtdragningsmoment 12 Nm

3. MITTKLÄMMA med clips



A. Se till att insexskruv EJ är för långt gängad.

Se avsnitt OBSERVERA för mer info



B. Placera mittklämmans clips i skena och tryck i för hand.



C. Du skall EJ slå eller använda våld för att montera mittklämma.
Åtdragningsmoment 12 Nm

4. STÖDKULA (TÄNK PÅ ATT PANEL EJ GÅR ATT JUSTERA EFTER STÖDKULA MONTERATS)



A. Lägg en liten klick silikon i insexskruven.

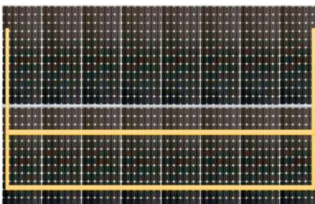


B. Tryck i stödkula.



C. Stödkulor monteras när anläggning är färdig för att försvåra stöld.

5. ÖVRIGT



A. Stödkula försvårar stöld.
Används efter samråd med slutkund.
Rekommendation för placering av stödkula.



B. Stag för växelriktare. Skruvas med kort farmaskruv på en gavel per/bord.



C. För montage av kabelclips, tryck i clips på önskad plats i kabelkanal.

